

# Alchemy Playbook

@Copyright, Alchemy Systems, LP 03/2020

# Contenu

Vue d'ensemble de Playbook	p. 3
Se connecter à Playbook	p. 4
Création d'un cours Playbook	p. 5
Meilleures pratiques pour les cours Playbook	p. 6
Qualification pour l'emploi dans le secteur de la construction	p. 7
Admin Qualification : Cas particuliers	p. 8
Facilitation de la qualification	p. 9
Bonnes pratiques pour démarrer	p. 10
Informations utiles : Plans d'apprentissage et qualifications professionnelles	p. 11
Niveaux d'accès administrateur pour Playbook	p. 12
Feuilles de travail	p.13

## Agenda de la journée de formation

- Vue d'ensemble d'Alchemy Playbook
- Guide de l'utilisateur du Playbook
- Créer le contenu du Playbook et élaborer les qualifications professionnelles
- Facilitation des qualifications
- Prochaines étapes et clôture de la session



# Vue d'ensemble de Playbook

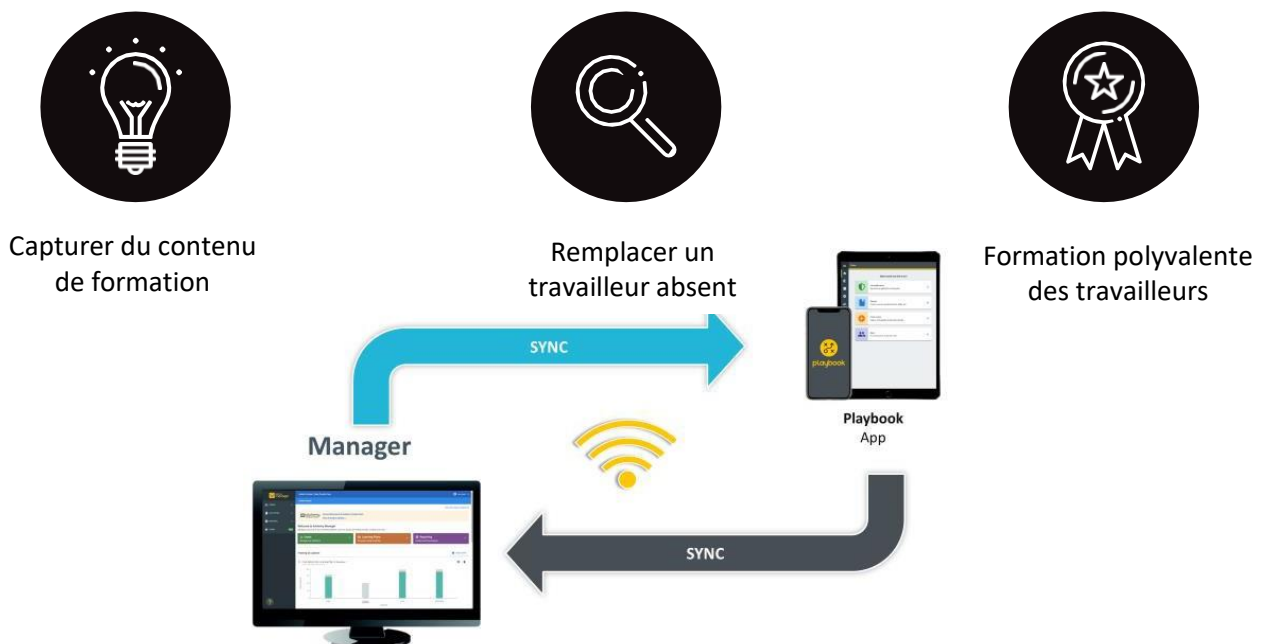
## Qu'est-ce que Playbook ?

Playbook est une application mobile qui vous permet de déterminer quels employés sont capables d'effectuer n'importe quelle tâche dans votre établissement. Cet outil unique vous permet de créer des formations spécifiques à un poste et de dispenser des formations croisées directement sur le terrain. Playbook enregistre également tous les employés qui ont satisfait aux critères de qualification professionnelle, ce qui permet aux directeurs d'usine de trouver des travailleurs qualifiés pour combler toute lacune imprévue en matière de personnel.

## Pourquoi utiliser l'application Playbook ?



## Trois scénarios essentiels



# Se connecter à Playbook

## *Admin Playbook vs Mode Apprenant*

1

### Première mise en place

- Téléchargez l'application Alchemy Playbook depuis votre magasin d'applications
- Saisissez le nom du client (à la fin de l'URL de Manager)
- Connectez-vous avec votre nom d'utilisateur et votre mot de passe Manager
- Sélectionnez votre lieu de travail et créez votre code PIN

2

### Connexion à Playbook après la configuration

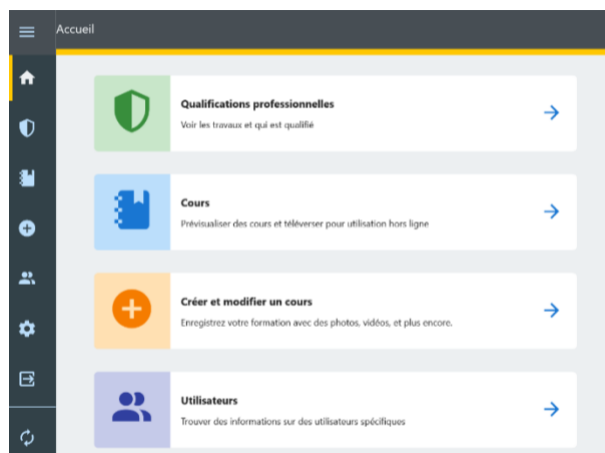
- Sélectionnez votre nom sur la page des comptes de l'application
- Saisissez votre code PIN

3

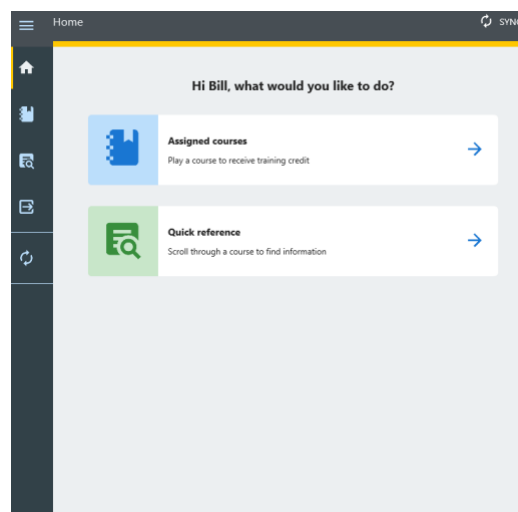
### Admin Playbook vs. Mode Apprenant

- Les administrateurs de Playbook pourront accéder aux qualifications professionnelles, aux cours, à la création de cours et aux utilisateurs. Ce rôle d'administrateur est attribué dans Alchemy Manager. (Voir page 12 pour plus de détails)
- Les apprenants du Playbook ne verront que les cours qui leur sont attribués (par l'intermédiaire de Plans de formation ou qualifications professionnelles) et vue de référence rapide

## Accueil Admin Playbook



## Accueil Mode Apprenant



# Créer des cours

*Dans l'application et dans Manager*

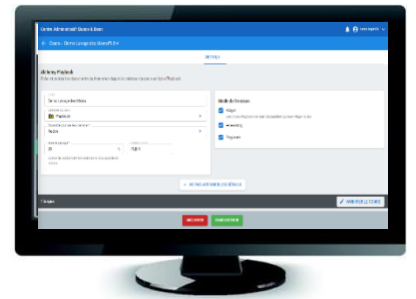
## 1 Dans la App : Construire un cours dans Playbook

1. Sur la page d'accueil de Playbook, sélectionnez **Créer et éditer un cours**.
2. **Sélectionnez Créer un nouveau cours**
3. Donnez un titre au cours (commencez par TEST)
4. Ajouter ce qui suit :
  - ☐ Vidéo et/ou photo
  - ☐ Instructions sur le texte
  - ☐ Question
5. Enregistrer comme brouillon ou Publier le cours



## 2 Dans Manager : Créer un cours Playbook

1. Connectez-vous à Manager
2. À partir de la rubrique Activités, sélectionnez Cours
3. Dans le coin supérieur droit, cliquez sur Créateur de cours Playbook. Sélectionnez ensuite Créer un nouveau cours ou Charger un projet de cours.



## 3 Dans Manager : Modifier ou archiver les cours publiés

1. À partir de la rubrique Activités, sélectionnez Cours
2. Rechercher ou filtrer pour trouver des cours Playbook et sélectionner un cours Playbook
3. Modifier le score de réussite si nécessaire.
4. En bas à droite, cliquez sur **Modifier** le cours pour modifier et créer une nouvelle version.
5. En bas de la page des détails du cours, cliquez sur **Archiver** pour le supprimer de la liste des cours actifs.

# Meilleures pratiques pour les cours

## Playbook

### Conception des cours

1. Augmentez l'engagement en utilisant des vidéos et des photos de votre site et de vos employés - Mettez en valeur les connaissances, les compétences et l'expertise de vos employés
2. Chaque cours doit être court (environ 5 minutes par cours). Les cours de courte durée seront plus faciles à suivre sur le terrain et aideront les employés à apprendre des informations ciblées.
3. Planifiez à l'avance - créez un plan de cours à l'aide des modèles figurant à la fin de ce guide.

# Qualifications pour l'emploi dans le secteur de la construction

*Dans Manager*

## 1 Dans Manager: Créer et affecter une qualification

1. Connectez-vous à Manager
2. Dans **Activités**, sélectionnez **Qualifications professionnelles**
3. Sous **Détails**, nommez votre qualification et sélectionnez le site de travail.
4. Ajouter (+) **des activités** et des points de contrôle aux besoins initiaux
5. Définir l'expiration/le renouvellement
  - Choisissez si les renouvellements nécessitent de repasser les exigences initiales ou s'ils requièrent un ensemble différent d'activités.
6. Cliquez sur **Ajouter**
7. En haut de la page, sélectionnez **Affectations** pour ajouter des **utilisateurs**.

Centre Administratif: Bunce & Bean

temp login23

✕ Ajouter un plan de qualification

Titre du plan de qualification Anglais (États-Unis) \*

▼ TRADUCTIONS

Disponible pour ces lieux de travail \*

Choisir

^ Exigences initiales

Les employés les complètent pour obtenir les compétences initiales

Pas d'activités

Aucune activité

AJOUTER

8.

# Admin Qualification: Cas particuliers

## *Remplacer les qualifications professionnelles*

### Exemple utilisateur n° 1 : Qualifier

- L'employé arrive d'un autre lieu de travail et est hautement qualifié avec de nombreuses années d'expérience sur le poste. Ce salarié n'a pas la qualification de Manager.
- Qualification L'administrateur peut qualifier provisoirement cet employé

### Exemple utilisateur #2 : Révoquer

- L'employé a réussi la qualification, mais il a fait preuve d'un comportement dangereux
- L'administrateur des qualifications peut révoquer les qualifications

### Dans Manager: Qualification provisoire ou révocation

1. Sous la rubrique Activités sur le côté gauche, sélectionnez "Qualifications professionnelles"
2. Sélectionnez une qualification professionnelle et accédez à l'onglet Affectations.
3. Sélectionnez l'utilisateur et en bas, sélectionnez "Qualifier" ou "Révoquer"
  - La qualification provisoire permet à l'utilisateur de passer outre les exigences initiales pour devenir qualifié.
  - La révocation d'une qualification fait passer son statut à "révoqué". (La seule façon de retrouver son statut de personne qualifiée est de la qualifier provisoirement. Gérer les qualifications révoquées au cas par cas.)

Qualification professionnelle > Demo Maintenance

DÉTAILS

TÂCHES

HISTORIQUE

6 utilisateurs assignés

Assigner ou supprimer manuellement des utilisateurs

UTILISATEURS

0 groupes/lieux de travail assignés

Automatiquement assigner ou supprimer des groupes/lieux de travail

GROUPES

FILTRES

Rechercher dans cette liste

6 résultats

	↑ Nom	↑ Identifiant utilisateur	↑ Intitulé du poste	Type d'assignation	Statut
<input type="checkbox"/>	Abbott, James	595304	Forklift Operator I	<div></div>	En cours (2 de 5)
<input checked="" type="checkbox"/>	Dickson, Abe	5344	Selector I	<div></div>	En cours (3 de 5)
<input type="checkbox"/>	McCormick, Odis	92	Maintenance II	<div></div>	En cours (3 de 5)
<input type="checkbox"/>	Stephens, Cornelia	6021	Fryer Operator I	<div></div>	En cours (1 de 5)
<input type="checkbox"/>	Vincent, Fortuna	131	--	<div></div>	En cours (0 de 5)
<input type="checkbox"/>	Williamson, Helen	5982	Purchase Agent	<div></div>	En cours (1 de 5)

QUALIFIER

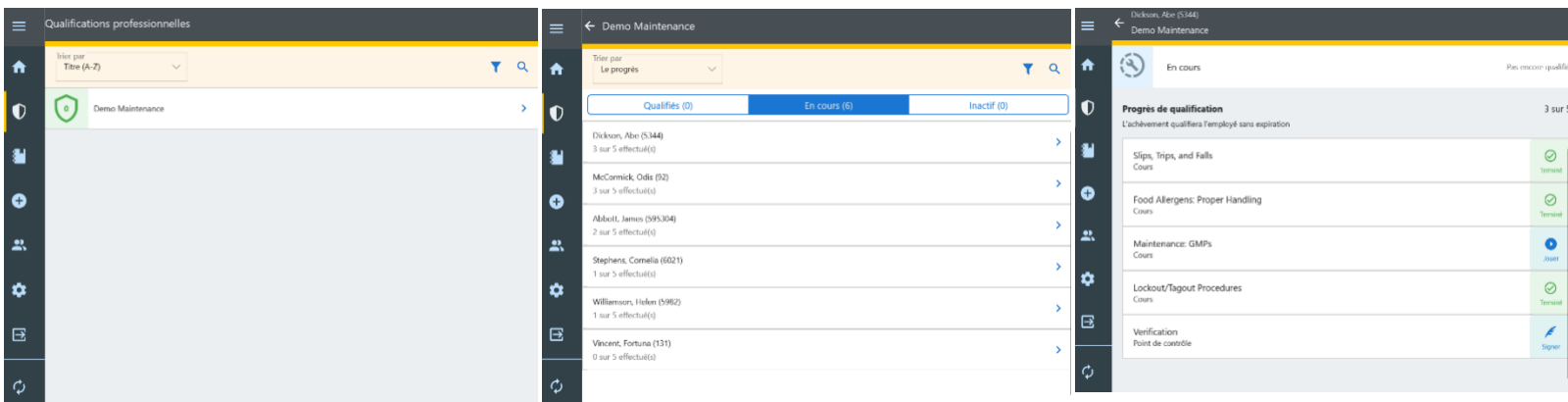
RÉVOQUER



# Facilitation de la qualification du Playbook

## *Pratique dans l'application*

- 1 Dans l'app : Synchroniser les données
- 2 Faciliter la formation à la qualification professionnelle
  1. Sur la page d'accueil de Playbook, sélectionnez **Qualifications professionnelles**.
  2. Sélectionnez la qualification que vous avez construite
  3. Sélectionnez un utilisateur et donnez-lui l'appareil mobile pour qu'il suive la formation requise.
  4. Synchronisation



# Bonnes pratiques pour démarrer

## 1 Identifier les postes par lesquels commencer. Poste = Qualification professionnelle

- Identifier les postes de travail les plus touchés par l'absentéisme
- Choisissez un emploi qui nécessite une formation sur le terrain ; faites-en le titre de votre première qualification.
- Utilisez la feuille de travail des pages 13

## 2 Décomposez ce poste en exigences de base.

### Exigences de formation = activités

- Utilisez les feuilles de travail des pages 16 et 17

Décidez de la ou des meilleures méthodes pour dispenser l'enseignement - par exemple, vous pouvez utiliser :

- Cours sur le Playbook
  - Alchemy recommande le microlearning - des activités d'une durée de 2 à 7 minutes.
  - Avantages des cours sur les livres de jeux : faciles à réaliser sur le terrain, faciles à collaborer avec d'autres personnes sur des projets.
- Points de contrôle
  - Peut-être ajouté lorsque vous créez une qualification professionnelle dans Manager.
  - Un administrateur de Playbook peut signer à un point de contrôle pour confirmer qu'un employé comprend des processus spécifiques ou est en mesure d'effectuer des tâches spécifiques.
- Cours Creator
  - Avantages : il est facile de créer un cours plus complet avec des remédiations, une narration et un jeu télévisé pour les joueurs.
- Cours Alchemy
  - Utilisez votre bibliothèque Alchemy existante

## Si vous êtes coach, les observations peuvent faire partie de votre qualification !

- Nécessite la présence du Coach et du Playbook sur votre appareil mobile
- Nécessité de synchroniser les deux applications après utilisation
- Lorsque vous sélectionnez une observation dans une qualification, l'application Coach est lancée sur votre appareil.
- Connectez-vous à l'application Coach, trouvez l'Observation
- Conduite de l'observation, synchronisation avec le coach
- Retournez à l'application Playbook et synchronisez-vous dans Playbook pour obtenir le crédit pour avoir complété l'observation.



# Informations utiles

## *Plans d'apprentissage et qualifications professionnelles*

- **Plan d'apprentissage**

- Un bon moyen de fixer des objectifs d'apprentissage pour des groupes spécifiques, de nouveaux utilisateurs ou pour l'ensemble d'un établissement.
- Les activités doivent être achevées dans un délai déterminé
- Une **date de début et de fin** déterminée ou un nombre de jours ; peut-être récurrent.
- **Plusieurs options** de rapport : Rapport sur la matrice du plan d'apprentissage (qui peut être programmé), matrice du plan d'apprentissage SMART et progression du plan d'apprentissage SMART, etc.



L'apprentissage continu pour la sécurité

- **Qualification professionnelle**

- Les activités doivent être accomplies pour pouvoir prétendre à un emploi spécifique.
- Aucun délai n'est nécessaire pour remplir les exigences initiales ; il est possible de fixer une date d'expiration ou de renouvellement.
- Peut qualifier ou révoquer provisoirement les utilisateurs
- Peut être suivi dans l'application Playbook ainsi que dans Manager
- **Options** de rapport : Exportation de la matrice de qualification des emplois et d'un rapport SMART



L'apprentissage vers la qualification

# Niveaux d'accès pour Playbook

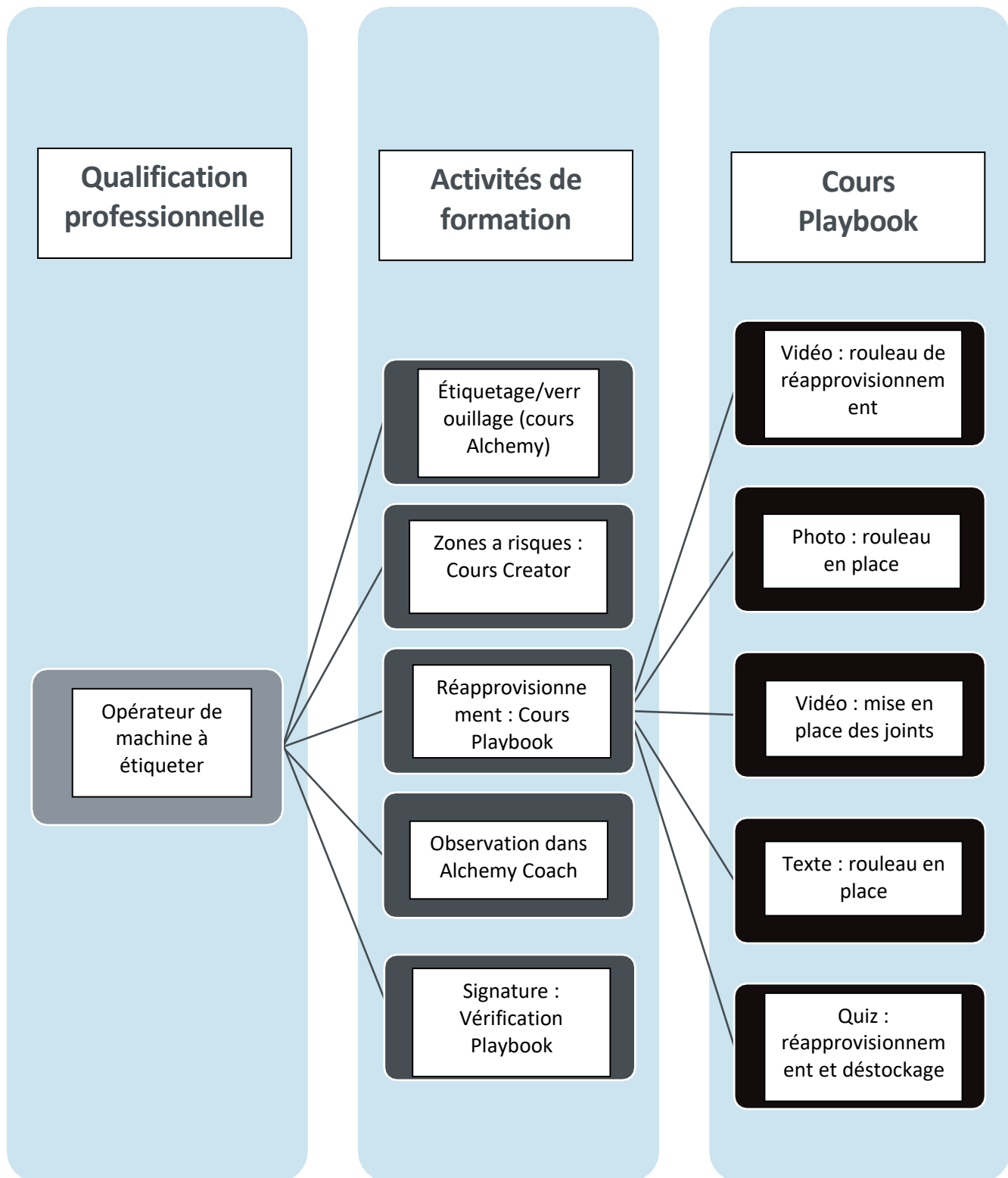
Manager offre différents degrés d'accès à la base de données des utilisateurs et aux rapports pour les formateurs et les administrateurs de votre organisation. Il existe trois niveaux d'accès administratif, dont un niveau d'accès en lecture seule. Il existe également le niveau d'accès Utilisateur / Facilitateur, qui permet à vos employés d'accéder à l'eLearning.

Capacité	Apprenant	Learner & Cuivre avec Playbook Admin	Argent+ avec Qualification Admin	Argent+ avec Playbook Admin	Argent+ avec Playbook Admin & Qualification Admin
Suivre des cours dans l'application Playbook	✓	✓	✓	✓	✓
Voir les qualifications professionnelles dans l'application Playbook	✗	✓	✗	✓	✓
Faciliter la formation d'un autre utilisateur à l'application Playbook	✗	✓	✗	✓	✓
Créer des cours Playbook dans l'application Playbook	✗	✓	✗	✓	✓
Créer/modifier des cours de lecture dans le gestionnaire	✗	✗	✓	✓	✓
Publier les cours du Playbook	✗	✗	✓	✓	✓
Créer/modifier des plans de qualification	✗	✗	✓	✓	✓
Qualification provisoire des utilisateurs	✗	✗	✓	✗	✓
Révoquer les qualifications	✗	✗	✓	✗	✓
Donner aux utilisateurs l'accès administratif au Playbook et à la qualification	✗	✗	✗	✗	✓

# Feuilles de travail

# Exemple de qualification

## *Organisation des qualifications professionnelles*



# Constructeur de qualification : Postes critiques

## *Feuille de travail individuelle*

1. Citez les cinq postes pour lesquels une absence entraîne des problèmes d'efficacité, de productivité ou de moral.
2. Mettez en vedette les trois qui sont les plus critiques.
3. Discussion guidée pour identifier des exemples utiles pour la formation d'aujourd'hui



**Nom du poste :**




**Nom du poste :**



**Nom du poste :**



**Nom du poste :**



**Nom du poste :**

# Constructeur de qualification : **Exemple**

*Exemple de feuille de travail*

## 1 Position / Emploi / Tâche

**Opérateur de machine à étiqueter**

## 2 Quelles sont les compétences ou la formation requises pour ce poste ?

<b>Formation verrouillage/étiquetage</b>	
<b>Sécurité / Sensibilisation</b>	
<b>Réapprovisionnement</b>	
<b>Effacer les blocages</b>	

## 3 Liste de compétences (méthode de livraison)

	<b>Formation verrouillage/étiquetage (cours Alchemy)</b>
	<b>Cours Creator</b>
	<b>Réapprovisionner l'étiqueteuse et éliminer les bourrages (cours de type "Playbook")</b>
	<b>Fonctionnement (Observation de l'entraîneur)</b>
	<b>Signature (point de contrôle)</b>



# Constructeur de qualification : Exemple

Exemple de feuille de travail

4

## Exemple d'un cours

Playbook Nom du cours : <b>Réapprovisionner l'étiqueteuse et éliminer les blocages</b>  Pourcentage de passage : <b>100%</b>	<b>Vidéo : Rouleau de réapprovisionnement</b>
	<b>Image : Rouleau en place</b>
	<b>Vidéo : Les joints clairs</b>
	<b>Quiz : Réapprovisionnement et déstockage</b>

Playbook Nom du cours :	
Note de passage :	

Playbook Nom du cours :	
Note de passage :	

Playbook Nom du cours :	
Note de passage :	

# Constructeur de qualification

*Feuille de travail individuelle*

**1** Position / Emploi / Tâche

--

**2** Quelles sont les compétences requises pour ce poste ?


**3** Liste de compétences (méthode de livraison)


# Constructeur de qualification

*Feuille de travail individuelle*

4

## Cours Playbook

Playbook Nom du cours :	
Note de passage :	

Playbook Nom du cours :	
Note de passage :	

Playbook Nom du cours :	
Note de passage :	

Playbook Nom du cours :	
Note de passage :	

# Service Clients Alchemy

## **US/Canada Heures :**

Du lundi au vendredi  
3:00 - 7:00 Central

## **Royaume-Uni Heures :**

Du lundi au vendredi de  
9h00 à 1h00

Manager:

<https://www.sistemlms.com/>

Nom d'utilisateur :

Mot de passe :

PIN Playbook :

Vidéos de formation en ligne gratuites et fiches de conseils [dans Manager Help !](#)